

LE PHOQUE MOINE

UN DES MAMMIFÈRES LES PLUS MENACÉS AU MONDE

À LA DÉCOUVERTE D'UNE NOUVELLE ESPÈCE, MÈNE L'ENQUÊTE AVEC LÉA ET ROMÉO !



LA FICHE D'IDENTITÉ

Nom scientifique : *Monachus monachus*

Taille et poids : taille moyenne 2,5 mètres, 250 à 300 kilogrammes.

Caractéristiques physiques :

mammifère marin au pelage ras, brun foncé et blanc sur le ventre, avec des pattes en forme de nageoire. Il peut respirer sous l'eau.

Répartition géographique : mer Méditerranée, Madère et Mauritanie.

Lieu de vie : près des côtes, souvent proches des îles, ainsi que dans les grottes marines quand les femelles mettent bas.



©C.Papadas/WWF Greece



Statut UICN : espèce en danger critique d'extinction



MAINTENANT QUE NOUS AVONS TOUTES CES INFORMATIONS, PARTONS À SA DÉCOUVERTE !

SON MODE DE VIE

Roméo : Attends, avant de partir à sa découverte, intéressons-nous à lui d'un peu plus près ! Peux-tu m'en dire un peu plus ?

Léa : Bien sûr ! Les phoques moines vivent en petites colonies en mer (20 individus maximum), mais ils sont solitaires à terre.



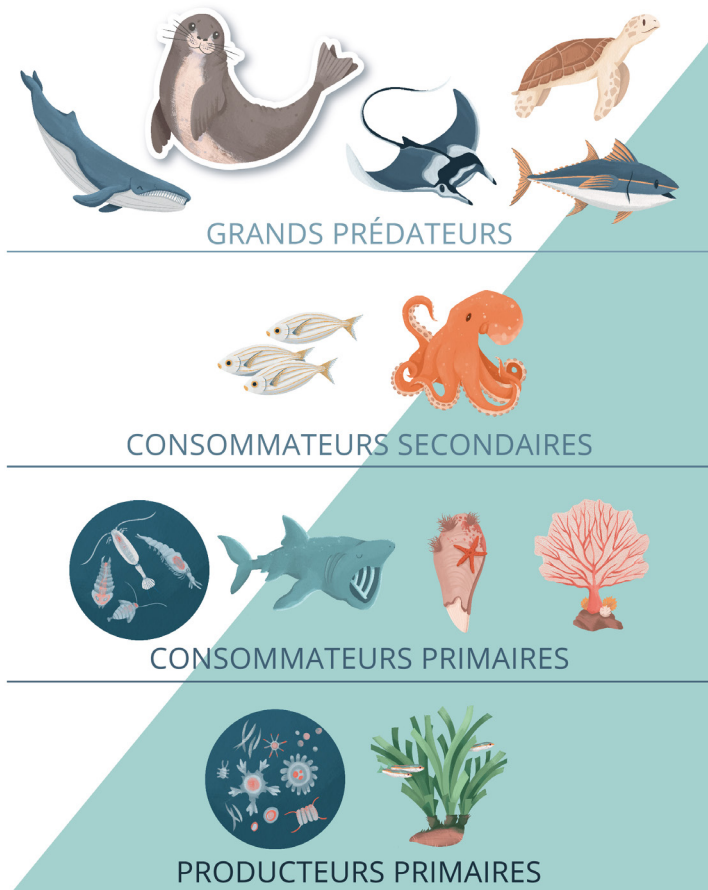
MODE DE REPRODUCTION

Roméo : Comment font-ils pour se reproduire ?

Léa : Les phoques moines se reproduisent en mer. Les femelles donnent naissance à un seul petit tous les deux ans, dans une grotte, après onze mois de gestation. Elles localisent leur petit à l'odeur.



LA PYRAMIDE ALIMENTAIRE MARINE



RELATION AVEC LES AUTRES ESPÈCES

Roméo : De quoi se nourrit le phoque moine ?

Léa : Principalement de poissons et de crustacés, parfois d'algues. Un phoque adulte mange jusqu'à 15 kg de poisson chaque jour, un vrai gourmand !

LE MOT DU DÉTECTIVE

Les phoques moines sont connus pour leur capacité à rester sous l'eau pendant de longues périodes. Ils peuvent plonger jusqu'à 200 mètres de profondeur et pendant environ 20 minutes.



LES DANGERS LIÉS AUX HUMAINS



Roméo : Pourquoi est-ce qu'il y a si peu de phoques moines en Méditerranée ?

Léa : Le régime alimentaire du phoque moine est une source permanente de conflits avec les pêcheurs qui l'accusent de faire disparaître le poisson, ou de déchirer leurs filets. Auparavant, il vivait sur des plages de sable ou des petites criques rocheuses, mais le dérangement humain (construction d'hôtels et d'habitations sur les côtes, tourisme) devenant trop important, il s'est réfugié vers des côtes rocheuses difficiles d'accès

à l'homme. Sa population était réduite à 350 - 450 individus il y a une vingtaine d'années, mais elle est aujourd'hui estimée à 800 individus grâce aux efforts de conservation dont elle a bénéficié. Cependant rien n'est gagné, il faut continuer à les protéger !

LE SAVAIS-TU ?

Le phoque moine est appelé ainsi en raison de sa couleur brune et de son cou qui fait des plis, ce qui le fait ressembler à un moine portant une capuche !

